



Производственно-коммерческое предприятие  
PRODEX Sp. z o.o.  
ул. Спацера, 22, Кошице-Мале  
33-111 Кошице-Вельке  
NIP: 9930662556

**ПРЕДЛОЖЕ-  
НИЕ ПО  
ПРОДАЖЕ**

## ПРЕСС МЕХАНИЧЕСКИЙ (40 Т)





Производственно-коммерческое предприятие  
PRODEX Sp. z o.o.  
ул. Спацера, 22, Кошице-Мале  
33-111 Кошице-Вельке  
NIP: 9930662556

**ПРЕДЛОЖЕ-  
НИЕ ПО  
ПРОДАЖЕ**





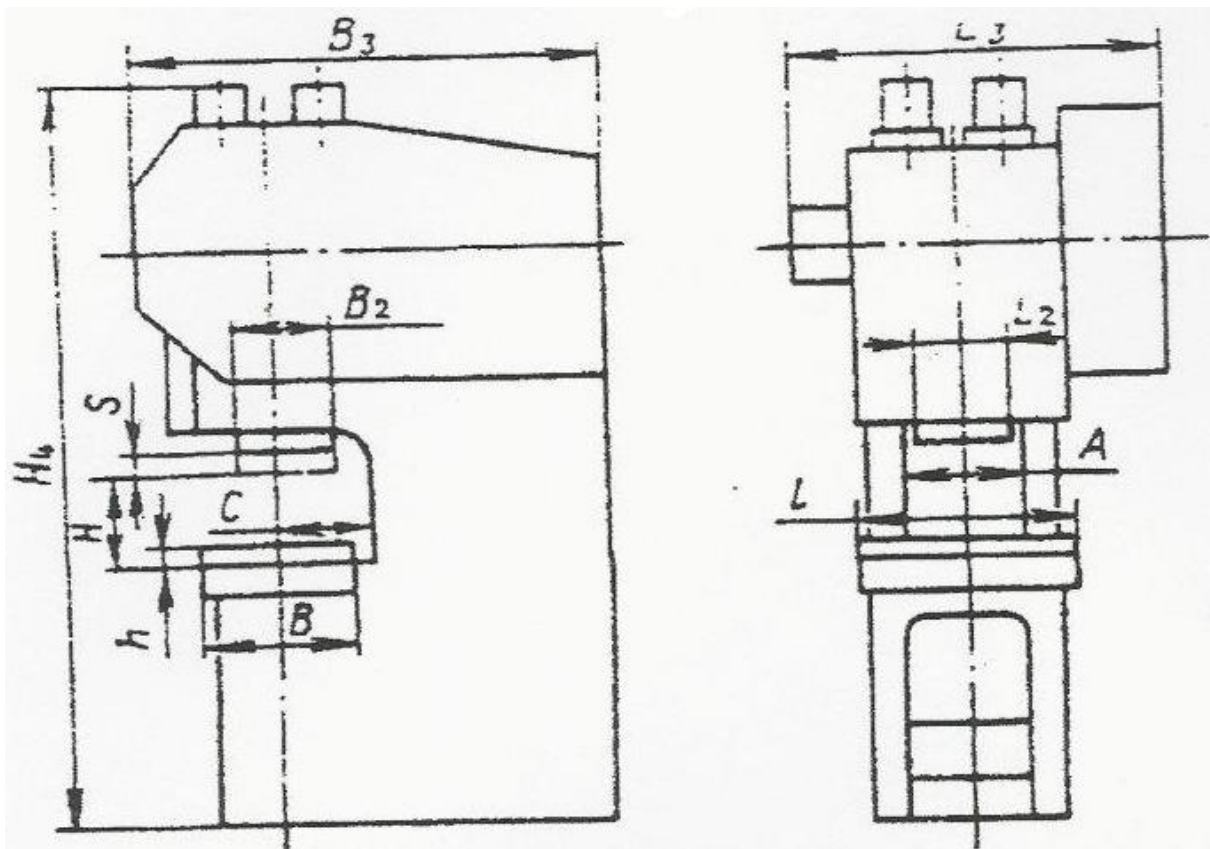


Производственно-коммерческое предприятие  
PRODEX Sp. z o.o.  
ул. Спацера, 22, Кошице-Мале  
33-111 Кошице-Вельке  
NIP: 9930662556

**ПРЕДЛОЖЕ-  
НИЕ ПО  
ПРОДАЖЕ**

### ОБЩАЯ ИНФОРМАЦИЯ

Производитель: Россия  
Тип/модель: KD 2126  
Год выпуска: 1988  
Масса: 3450 кг  
Габариты: 1400 мм x 1500 мм x (выс.) 2700 мм



ТЕХНИЧЕСКАЯ ХАРАКТЕРИСТИКА		
Номинальное усилие прессы		400 кН
Регулируемый ход ползуна (S)	наибольший	90 мм
	наименьший	10 мм
Количество ходов ползуна	непрерывных	160 мин <sup>-1</sup>
	одиночных	56 мин <sup>-1</sup>
Размеры стола	слева направо (L)	630 мм
	от передней до задней части (B)	460 мм
Размеры ползуна	слева направо (L2)	400 мм
	от передней до задней части (B2)	285 мм
Размеры отверстия в ползуне	диаметр	50H8
	глубина	70 мм
Расстояние от оси ползуна до корпуса (C)		250 мм
Расстояние между стенками корпуса (A)		280 мм
Максимальное расстояние между столом и ползуном в его нижнем положении при максимальном ходе (H)		300 мм
Толщина столешницы		80 мм
Давление в пневматической сети		0,35 Мпа
Максимальный ход выталкивателя ползуна		35 мм
Мощность главного двигателя		6,3 кВт
Потребность в воздухе за один цикл		0,9 л

Общее состояние: **хорошее (машина полностью исправна)**  
 Цена:

---

Производственно-коммерческое предприятие PRODEX Sp. z o.o.

Юридический адрес  
 Кошице-Мале, ул. Спацерава, 22,  
 33-111 Кошице-Вельке

Предприятие  
 Кошице-Мале, ул. Спацерава, 22,  
 33-111 Кошице-Вельке

Контактные данные  
 тел./факс: 14 634 00 88  
 e-mail: prodex.biuro@gmail.com

---

[www.prodex.pl](http://www.prodex.pl)